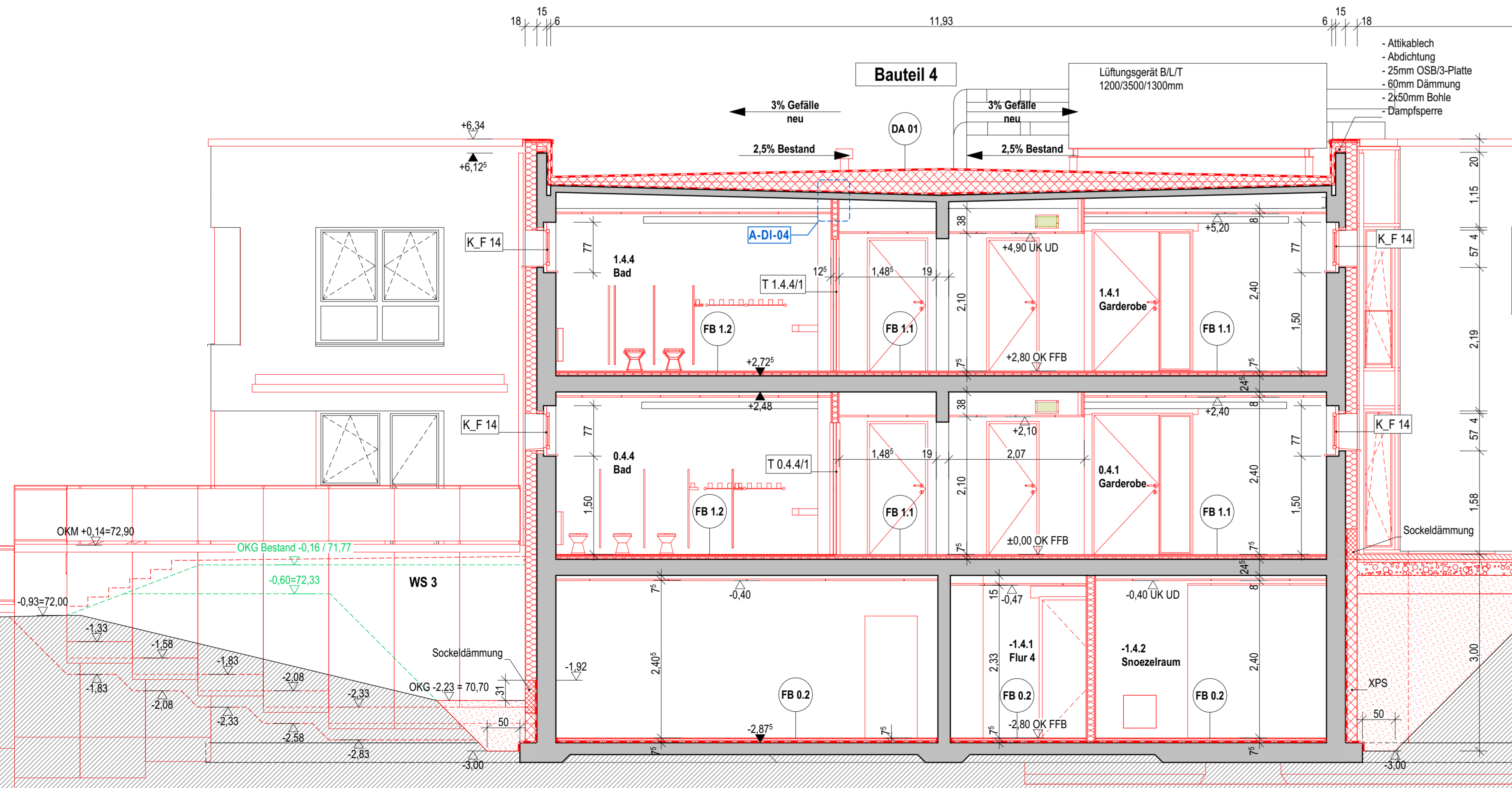


Fußbodenaufbauten NEU	
FB 0.1 ALTBAU - UG Anstrich auf Zementestrich	FB 0.2 ALTBAU + NEUBAU - UG Linoleum/Textil auf Zementestrich
1 lg Bodenbeschichtung R10 45 mm Zementestrich CT-C45-F6 schwimmend, mit Randstreifen 30 mm Wärmedämmung EPS 035 1 lg Blümenabdichtungsbahn 1 lg blümenresist. Voranstrich Bodenplatte ca.75 mm Aufbau ab OK Bodenplatte	10 mm Linoleumbelag Trittschalldämmend oder Linoleumbelag R11 Bodenbelagplan, inkl. Ausgleich entsprechend Bodenbelagplan inkl. Ausgleich 35 mm Zementestrich CT-C45-F6 schwimmend, mit Randstreifen 30 mm Wärmedämmung WL.G 035 1 lg Blümenabdichtungsbahn 1 lg blümenresist. Voranstrich Bodenplatte ca.75 mm Aufbau ab OK Bodenplatte
FB 0.3 ALTBAU - UG Anstrich auf Zementestrich	FB 1.1 ALTBAU + UG Linoleum auf Trockenestrich
10 mm PVC Nassraumgeputz R10 oder PVC-Straßenbelag R11 2K-Dichtschlämme entsprechend Bodenbelagplan inkl. Ausgleich 1 lg Abdeckfolie 25 mm Trockenbauplaten für Fußbodenheizung, EPS DEO 15-30 mm gebundene Schüttung Beton-Hohlraumdecke Bestand Bodenplatte ca.75 mm Aufbau ab OK Bodenplatte	10 mm Linoleumbelag Trittschalldämmend inkl. Ausgleich in Raum 0.1.9: Fibressboden 25 mm 2x12,5mm Gipsfaserplatten Abdeckfolie 25 mm Trockenbauplaten für Fußbodenheizung 1 lg Blümenabdichtungsbahn 1 lg blümenresist. Voranstrich STB-Bodenplatte 200 mm PE-Trennlage 120 mm Perimeterdämmung WL.G 040 1 lg Blümenabdichtungsbahn 50 mm Saubereitschicht Magerbeton 300 mm Betonrecycling 045 100 mm Aufbau ab OK Bodenplatte
FB 1.2 ALTBAU + UG PVC auf Trockenestrich	FB 1.3 NEUBAU - UG Linoleum auf Trockenestrich
10 mm PVC Nassraumgeputz R10 1 lg 2K-Dichtschlämme 25 mm 2x12,5mm Gipsfaserplatten 1 lg Trockenbauplaten für Verbindungsmittel mit Q2-Spachtel 40 mm gebundene Schüttung 25 mm Trockenbauplaten für Fußbodenheizung 1 lg Blümenabdichtungsbahn 1 lg blümenresist. Voranstrich Beton-Hohlraumdecke Bestand ca.75-90 mm Aufbau ab OK Rohdecke	10 mm Linoleumbelag Trittschalldämmend inkl. Ausgleich in Raum 0.1.9: Fibressboden 25 mm 2x12,5mm Gipsfaserplatten Abdeckfolie 25 mm Trockenbauplaten für Fußbodenheizung 1 lg Blümenabdichtungsbahn 1 lg blümenresist. Voranstrich STB-Bodenplatte 200 mm PE-Trennlage 120 mm Perimeterdämmung WL.G 040 1 lg Blümenabdichtungsbahn 50 mm Saubereitschicht Magerbeton 300 mm Betonrecycling 045 100 mm Aufbau ab OK Bodenplatte

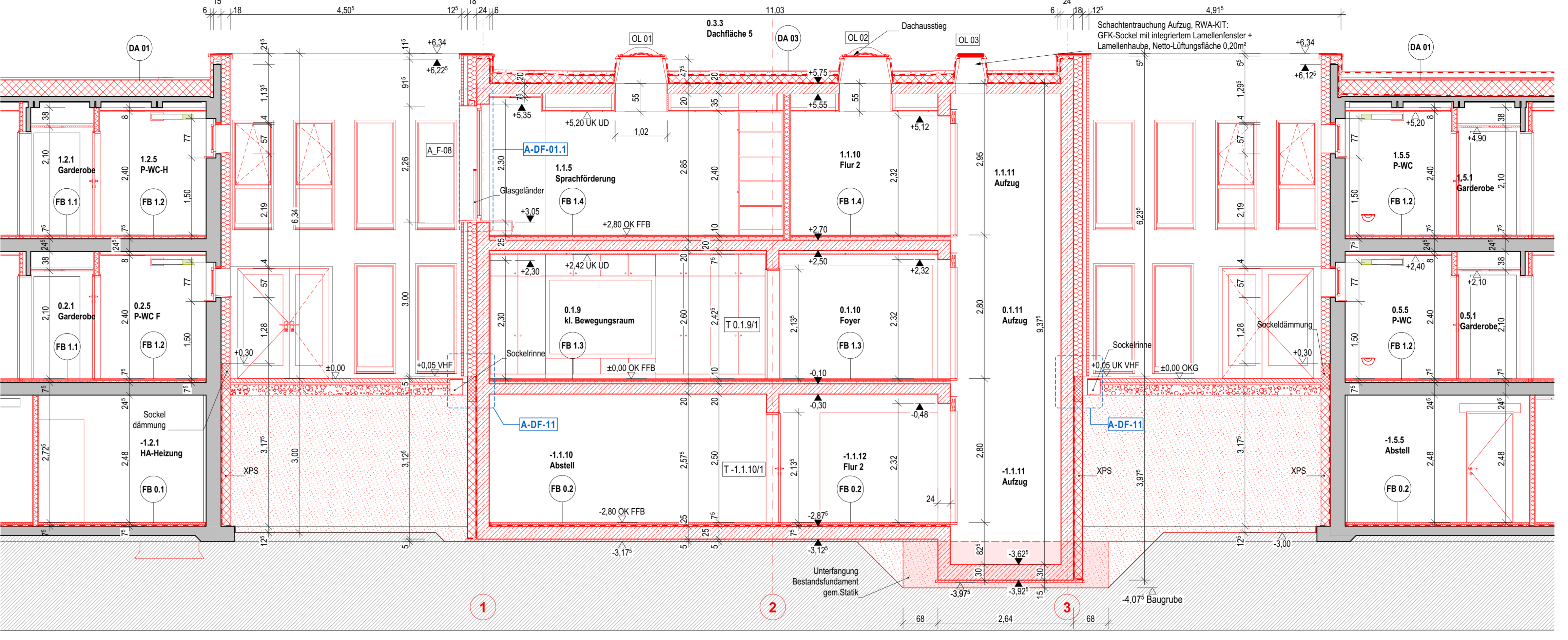
Dachaufbauten Neu	
DA 01 ALTBAU - Dämmung auf Kassettendecke 2,5%	DA 02 ALTBAU - Dämmung auf Kassettendecke 2,5%
1 lg vlieskaschierte FFP- Kunststoff-Abdichtungsbahn 60-220 mm Gefälledämmung 2,0%, 0,035 W/mK 60-240 mm Grunddämmung als Gegengefälledämmung 2,5%, 0,035 W/mK 1 lg Elastomerbitumen-Dampfsperre Blümenresist. Voranstrich Beton-Kassettendecke; 2,5% Neigung	1 lg vlieskaschierte FFP- Kunststoff-Abdichtungsbahn 60-220 mm Gefälledämmung 2,0%, 0,035 W/mK 220 mm Druckfestigkeit ≥ 150 kPa 1 lg Elastomerbitumen-Dampfsperre Blümenresist. Voranstrich STB-Hohlraumdecke, waagrecht 1 lg Elastomerbitumen-Dampfsperre Blümenresist. Voranstrich Beton-Kassettendecke; 2,5% Neigung
DA 03 ALTBAU - Dämmung auf Hohlraumdecken waagrecht	DA 04 ALTBAU - Dämmung auf Hohlraumdecken waagrecht
1 lg vlieskaschierte FFP- Kunststoff-Abdichtungsbahn 60-220 mm Gefälledämmung 2,0%, 0,035 W/mK 220 mm Druckfestigkeit ≥ 150 kPa 1 lg Elastomerbitumen-Dampfsperre Blümenresist. Voranstrich STB-Hohlraumdecke, waagrecht	1 lg vlieskaschierte FFP- Kunststoff-Abdichtungsbahn 60-220 mm Gefälledämmung 2,0%, 0,035 W/mK 220 mm Druckfestigkeit ≥ 150 kPa 1 lg Elastomerbitumen-Dampfsperre Blümenresist. Voranstrich STB-Hohlraumdecke, waagrecht
DA 05 NEUBAU - Dachbegrünung auf Rohdecke	
1 lg extensive Vegetation 80 mm Substratschicht 1 Filtervlies 20 mm Wasserspeicherplatte 6 mm Faserschützmatte 1 lg vlieskaschierte FFP- Kunststoff-Abdichtungsbahn 20-140 mm Gefälledämmung 2,0%, 0,035 W/mK 120 mm Grunddämmung 0,035 W/mK 1 lg Elastomerbitumen-Dampfsperre Blümenresist. Voranstrich 200 mm STB-Rohdecke	

Außenwandaufbauten	
AW 01 ALTBAU - EG+OG Hauptfassade WDVS, Mineralwolle 180mm WL.G 035	AW 02 ALTBAU - EG+OG Rückspitze Fenster WDVS, Mineralwolle 120mm WL.G 035
1 lg Anstrich, Kirmung 3mm 1 lg Oberputz, Karmzugelchicht 1 lg bewehrter Unterputz (Gewebeeinlage) 180 mm Dämmplatte Mwo, WL.G 035, gedübelt 10 mm Kleber 10 mm Kleber 10 mm Kleber 10 mm Kleber 290 mm Betonfertigele als Dreischichtplatte (Wetterschale/ Dämmker/ Innenschale) bzw. KS-Mauerwerk nach Statik Innenputzschicht 5 mm Innenspachtel	1 lg Anstrich, Karmzugelchicht 1 lg bewehrter Unterputz (Gewebeeinlage) 1 lg Dämmplatte: Mwo, WL.G 035, gedübelt 10 mm Kleber 10 mm Kleber 10 mm Kleber 290 mm Betonfertigele als Dreischichtplatte (Wetterschale/ Dämmker/ Innenschale) bzw. KS-Mauerwerk nach Statik Innenputzschicht 5 mm Innenspachtel
AW 03 ALTBAU + NEUBAU: Erdreich + Sockel, XPS 100mm WL.G 033 / EPS 100mm WL.G 039	AW 04 NEUBAU / ALTBAU - Vorhangsfasade Holz, Mivo 100mm, WL.G 035
1 lg vlieskaschierte Noppenbahn (Schutzschicht) 1 lg Dichtschlämme bis mind. 30cm über OKG 1 lg Oberputz mind. 30cm über OKG bewehrter Unterputz (Gewebeeinlage) 180 mm Sockeldämmplatte EPS, WL.G 039 1 lg Putz 1 lg Putz 10 mm Kleber 10 mm Kleber 10 mm Kleber 10 mm Kleber 290 mm Betonfertigele als Dreischichtplatte (Wetterschale/ Dämmker/ Innenschale) bzw. KS-Mauerwerk nach Statik Innenputzschicht 5 mm Innenspachtel	27,44 mm vertikale 3D-Thermoholzfasade, Nördliche Kleber, thermisch behandelte Profile 27x144mm x 44x144mm, Fingerringenschutz 40 mm Holzstiftung 40/60 horizontal 40 mm Holzstiftung 40/60 vertikal (Hinterlüftung) 1 lg Windbahn 180 mm vlieskaschierte Mineralwolle dämmung WL.G 032, gedübelt, einschl. 60x100 Holz-Unterkonstruktion nach statischer Erdbebensicherung 290 mm Mauerwerk als Dreischichtplatte (Wetterschale/ Dämmker/ Innenschale) 240 mm STB-Wand 240 mm STB-Wand
AW 05 ALTBAU - Rückspitze Innenhof Vorhangsfasade Holz, Mivo 100mm WL.G 032	AW 06 NEUBAU - Eingang Vorhangsfasade - Metall Mivo 180mm WL.G 035
27,44 mm vertikale 3D-Thermoholzfasade, Nördliche Kleber, thermisch behandelte Profile 27x144mm x 44x144mm, Fingerringenschutz 40 mm Holzstiftung 40/60 horizontal 40 mm Holzstiftung 40/60 vertikal (Hinterlüftung) 1 lg Windbahn 180 mm vlieskaschierte Mineralwolle dämmung WL.G 032, gedübelt, einschl. 60x100 Holz-Unterkonstruktion nach statischer Erdbebensicherung 290 mm Mauerwerk als Dreischichtplatte (Wetterschale/ Dämmker/ Innenschale) 240 mm STB-Wand 240 mm STB-Wand	4 mm Aluminium-Verbundplatten mit mineralisch gedämmtem Kern; nicht brennbar, A2-s1,d0 nach EN 13501-1, gemietet auf vertikale Tragprofile (thermisch getrennte Vertikale) Luftschicht 40 mm vlieskaschierte Mineralwolle dämmung WL.G 035, gedübelt, einschl. Aluminium-Unterkonstruktion nach statischer Erdbebensicherung 240 mm STB-Wand

Schnitt 5-5



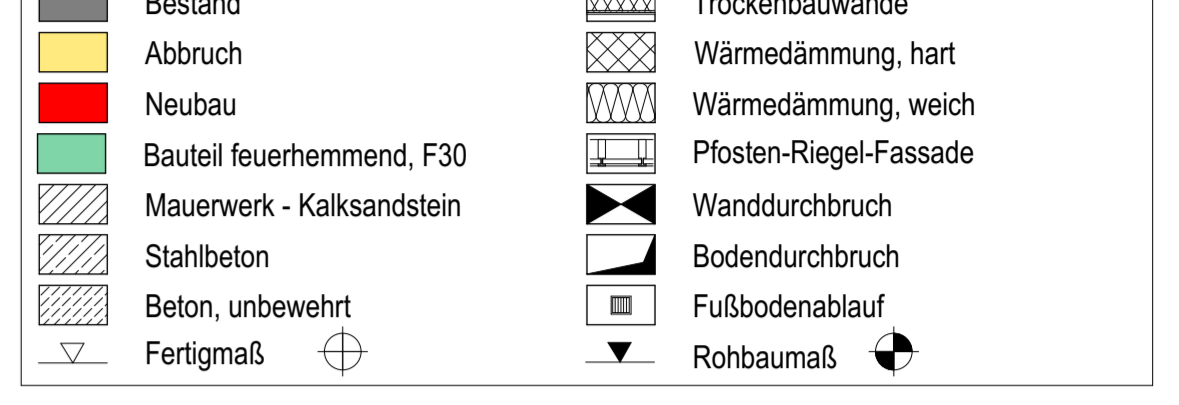
Schnitt 3-3



BEMERKUNGEN

- 1) Alle Maße sind von der ausführenden Firma am Bau zu prüfen! Differenzen und Unklarheiten sowie Bedenken gegen die vorgesehenen Konstruktionen müssen dem Planer rechtzeitig vor Ausführungsbeginn mitgeteilt werden!
- 2) Plan gilt nur in Verbindung mit Ausführungsplanung Statik, HLS und Elektro! Angaben für HLS und ELT siehe Ausführungsplanung Fachplaner!
- 3) Farben nach Angaben des Architekten!
- 4) Die Brüstungshöhen der Fenster beziehen sich auf die Rohbaumasse ab Oberkante Fertiglagesohle - OK FFB!

SYMBOL



ABKÜRZUNGEN

AW = Außenwandaufbau	OKG = Oberkante Gelände
BD = Bodendurchbruch	OK BP = Oberkante Bodenplatte
BRH = Brüstungshöhe ab OK FFB	OK FFB = Oberkante Fertiglagesohle
DF/DI = Detail Fassade/ Detail Innen	OK RD = Oberkante Rohdecke
DA = Dachaufbau	T = Innentür mit Zarge
DD = Deckendurchbruch	UZ = Unterdecke
DN = Durchmesser Nennweite	UD = Unterzug
F = Fenster	UK UD = Unterkante Unterdecke
FB = Fußbodenaufbau	UK RD = Unterkante Rohdecke
HZK = Heizkörper	VA = Rahmentür / Pfosten-Riegel außen
LH = lichte Höhe	VI = Rahmentür innen
VHF = Vorhangsfasade	WDWRD = Wanddurchbruch eckig / rund

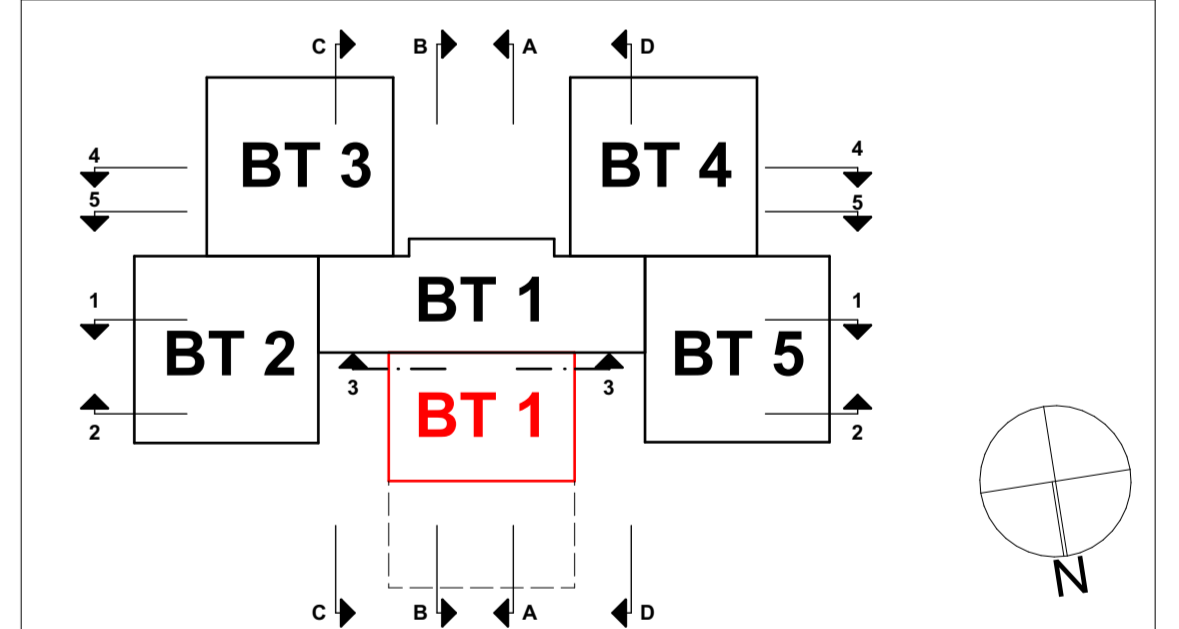
BRANDSCHUTZ

DS = dicht schließend	F30 = feuerhemmendes Bauteil, 30min
RS = rauchdicht + selbstschließend	T30 = feuerhemmende Tür
FSA = Feststellanlage	T90 = feuerbeständige Tür
FF = Freilauffunktion	RT = Rettungsweg

INDEX

Datum	Änderung	Bearbeiter	A-Nr.	Index
31.03.2025				
27.02.2026	FBaufbau aktualisiert - Bodenfliesen entfallen! neu: PVC Belag	R. Demuth	22	A

LAGEPLAN



AUSFÜHRUNGSPLANUNG

BAUVORHABEN:
Energetische Sanierung Kindertagesstätte "Piffikus", Errichtung Erweiterungsanbau und Errichtung einer Feuerwehrrfahrt
 Willy-Jannasch-Str. 5-8, 03042 Cottbus

BAUHERR/ VERTRETER:
 Stadt Cottbus
 Fachbereich 65 - Hochbau
 Karl-Marx-Str. 67, 03044 Cottbus
 Tel.: 03 55 - 612 4526
 Fax: 03 55 - 612 4526
 Mail: Nicole.Kowatsch@cottbus.de

Plan ist ohne Unterschrift freigegeben/
 Grundlage: bestätigte Zeichnungsliste
 Bauherr, Stand 27.02.2026

Schnitt 3-3 / 5-5 - UMBAU

Projektnummer: A-S-04/A
 Maßstab: 1:50
 Planverfasser: [Name]
 Datum: 27.02.2026

**Planstand
Ausschreibung**